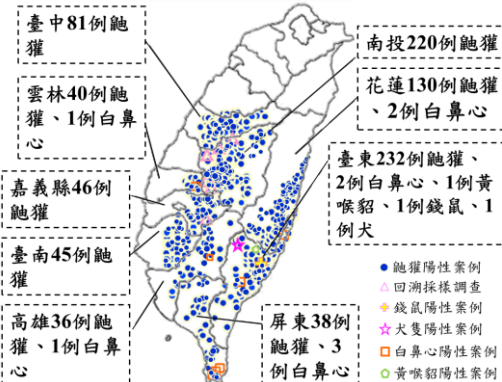


111年11月狂犬病監測結果

本月(11月1日至11月30日)接獲畜衛所、興大與屏科大通報81件動物狂犬病監測檢驗結果，其中鼬獾1例為陽性，案例分布地區為南投縣魚池鄉，歷年總計案例發生地區為9縣市89鄉鎮。

102-110年疫情狀況



- 102/9/5接獲畜衛所通報回溯性檢測之13件鼬獾，其中5例為陽性，最早1例為99年7月17日採自南投縣國姓鄉。103/12/31接獲畜衛所通報2例回溯性檢測之鼬獾狂犬病陽性案例，時間追溯至100年8月。
- 102至110年間檢驗食肉目野生動物4,072件(鼬獾2,564件)、犬貓6,073件，除868例鼬獾、1例犬、1例錢鼠、1例黃喉貂及9例白鼻心案例外，其餘檢驗結果皆為陰性。總計9縣市88鄉鎮確診鼬獾狂犬病案例。

臺中2例鼬獾

雲林1例鼬獾

嘉義縣2例鼬獾

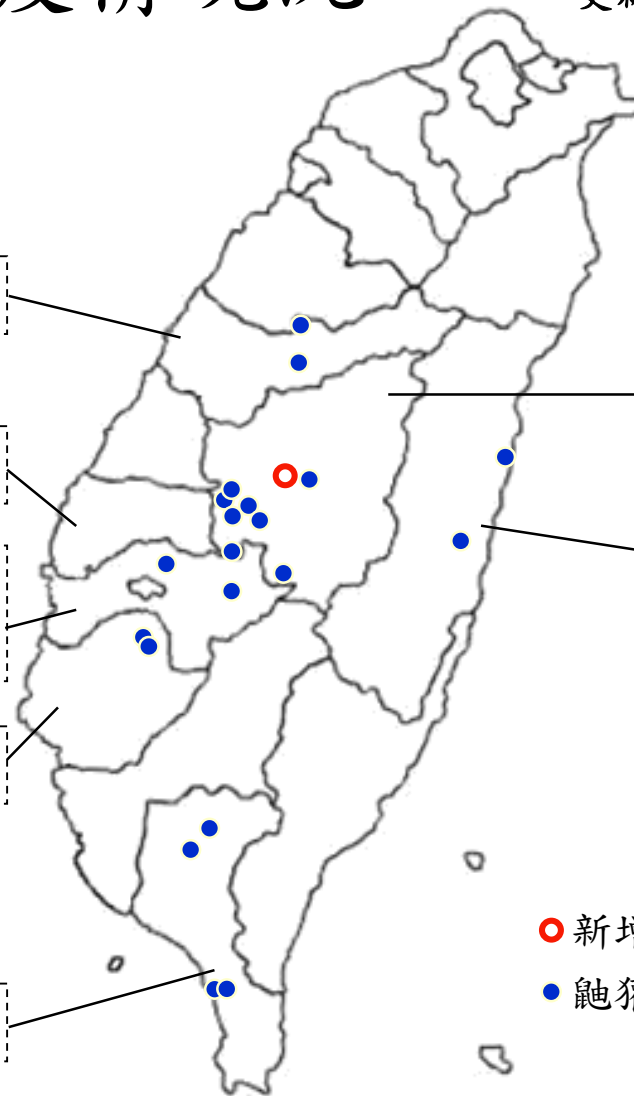
臺南2例鼬獾

屏東4例鼬獾

南投8例鼬獾
(魚池*1)

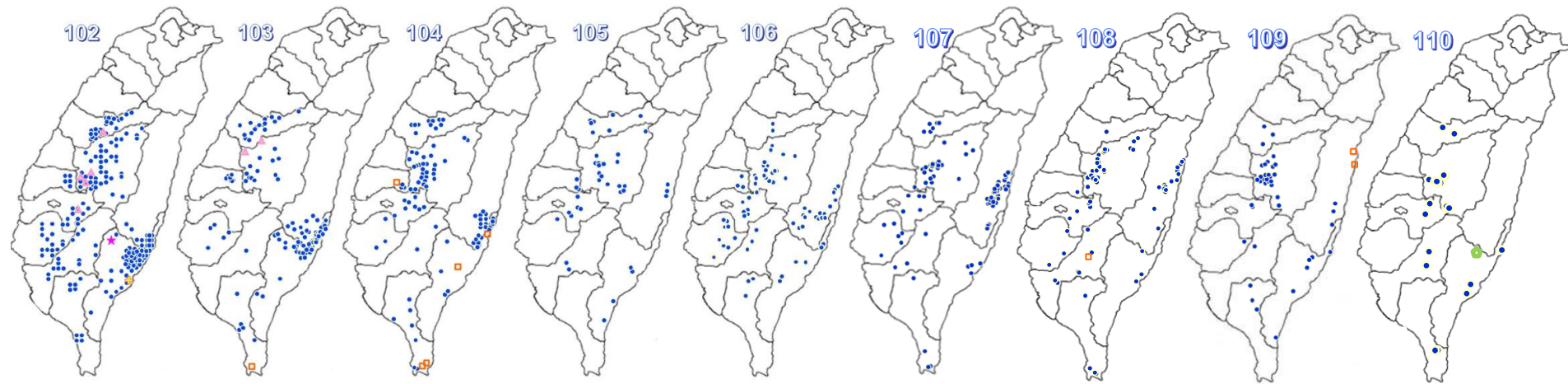
花蓮2例鼬獾

○ 新增鼬獾陽性案例地點
● 鼬獾陽性案例地點



111年已檢驗食肉目野生動物372件(含鼬獾125件)、犬貓337件、蝙蝠62件、其他野生動物79件，其中21件鼬獾為陽性案例，其餘檢驗結果皆為陰性。歷年總計9縣市89鄉鎮確診狂犬病案例。另有邊境及其他檢體3件。

- 鼬獾陽性案例
- △ 回溯採樣調查
- ✦ 錢鼠陽性案例
- ☆ 犬隻陽性案例
- 白鼻心陽性案例
- ◇ 黃喉貂陽性案例



- 102年總計278件陽性案例，分別為276件鼬獾、1件犬及1件錢鼠。總計9縣市59鄉鎮出現確診狂犬病案例。
- 103年總計148件陽性案例，分別為147件鼬獾及1件白鼻心。總計9縣市63鄉鎮出現確診狂犬病案例。
- 104年總計 93件陽性案例，分別為 88件鼬獾及5件白鼻心。總計9縣市72鄉鎮出現確診狂犬病案例。
- 105年總計 42件陽性案例，皆為鼬獾。總計9縣市77鄉鎮出現確診狂犬病案例。
- 106年總計 70件陽性案例，皆為鼬獾。總計9縣市79鄉鎮出現確診狂犬病案例。
- 107年總計110件陽性案例，皆為鼬獾。總計9縣市84鄉鎮出現確診狂犬病案例。
- 108年總計 73件陽性案例，分別為72件鼬獾及1件白鼻心。總計9縣市84鄉鎮出現確診狂犬病案例。
- 109年總計 42件陽性案例，分別為40件鼬獾及2件白鼻心。總計9縣市88鄉鎮出現確診狂犬病案例。
- 110年總計 24件陽性案例，分別為23件鼬獾及1件黃喉貂。總計9縣市88鄉鎮出現確診狂犬病案例。

102年至111年動物狂犬病抗原監測數量統計

動物別	102年		103年		104年		105年		106年		107年		108年		109年		110年		111年	
	檢測	陽性	檢測	陽性	檢測	陽性	檢測	陽性	檢測	陽性	檢測	陽性	檢測	陽性	檢測	陽性	檢測	陽性	檢測	陽性
犬	1,553	1 ^c	948	0	730	0	550	0	348	0	410	0	378	0	306	0	250	0	232(+32)	0
貓	112	0	12	0	21	0	22	0	28	0	86	0	62	0	105	0	152	0	105	0
蝙蝠	64	0	120	0	95	0	103	0	112	0	125	0	115	0	91	0	77	0	62(+3)	0
食肉目 野生動物	1,019 ^a	276 ^b	306 ^a	148 ^{b,f}	321 ^a	93 ^{b,f}	223 ^a	42 ^b	374 ^a	70 ^b	496 ^a	110 ^b	456 ^a	73 ^{b,f}	513 ^a	42 ^{b,f}	364 ^a	24 ^{b,g}	372(+43) ^a	21(+1) ^b
其他 野生動物	341 ^c	1 ^d	28 ^c	0	35 ^c	0	23 ^c	0	28 ^c	0	85 ^c	0	92 ^c	0	137 ^c	0	109 ^c	0	79(+3) ^c	0
邊境及 其他動物	--	--	--	--	--	--	--	--	--	--	17	0	54	0	5	0	5	0	3	0
總計	3,089	278	1,414	148	1,202	93	921	42	890	70	1,219	110	1,157	73	1,157	42	957	24	853(+81)	21(+1)

註

*括號內數字為本月新增數量

a. 食肉目野生動物共檢測4,444件：

鼬獾2,689件、白鼻心1,350件、麝香貓34件、食蟹獾216件、黃鼠狼10件、貂20件、水獺26件、臺灣黑熊2件、石虎97件。

b. 鼬獾陽性案例共889件：南投228件(魚池*15、鹿谷*55、水里*23、國姓*17、仁愛*14、信義*17、竹山*31、草屯*5、埔里*12、中寮*15、集集*23、南投市*1)、臺中83件(新社*14、霧峰*8、東勢*15、太平*16、大里*1、和平*18、北屯*7、豐原*3、后里*1)、雲林41件(古坑*39、斗六*1、林內*1)、嘉義縣48件(梅山*8、番路*15、竹崎*9、阿里山*4、中埔*7、大埔*3、大林*1、民雄*1)、臺南47件(南化*9、楠西*5、六甲*2、大內*2、龍崎*4、左鎮*4、東山*7、柳營*2、關廟*4、白河*5、玉井*3)、高雄36件(田寮*3、美濃*3、燕巢*1、旗山*4、六龜*8、阿蓮*1、甲仙*3、杉林*3、茂林*1、內門*1、那瑪夏*3、桃源*5)、屏東42件(霧台*1、瑪家*7、獅子*13、牡丹*2、恆春*8、泰武*2、枋寮*1、春日*1、三地門*3、高樹*1、內埔*3)、花蓮132件(卓溪*14、玉里*18、富里*22、豐濱*11、瑞穗*17、光復*28、鳳林*4、萬榮*3、壽豐*15)、臺東232件(東河*52、臺東市*2、成功*86、海端*8、池上*33、關山*4、延平*2、卑南*13、鹿野*8、達仁*4、長濱*17、太麻里鄉*2、大武*1)。

c. 其他野生動物檢體：鼩鼪208件、松鼠295件、飛鼠22件、家鼠85件、鼯鼠4件、蜜袋鼯8件、臺灣獼猴42件、臺灣長鬃山羊2件、臺灣煙尖鼠1件、山鼠1件、山羌79件、山豬1件、田鼠3件、小黃腹鼠16件、土撥鼠2件、穿山甲149件、鼠20件、臺灣野兔2件、野生穴兔1件、羊6件、梅花鹿3件、兔子5件、黃鼠5件、倉鼠1件、鳥5件、野生水牛12件、臺灣水鹿1件。

d. 102年7月30日確診錢鼠陽性案例1例(臺東市)。

e. 102年9月10日確診1例被鼬獾咬傷後隔離觀察之幼犬陽性案例(臺東海端)。

f. 白鼻心陽性案例共9件：103年陽性案例1例(恆春*1)、104年陽性案例5例(恆春*2、長濱*1、鹿野*1、古坑*1)、108年陽性案例1例(六龜*1)、109年陽性案例2例(花蓮市*1、壽豐*1)

g. 黃喉貂陽性案例共1件：110年陽性案例1例(海端*1)

111年食肉目野生動物狂犬病監測情形一覽表

動物別	檢測件數	陽性	動物別	檢測件數	陽性
鼬獾	125(+19)	21(+1)	白鼻心	174(+15)	0
麝香貓	3	0	黃鼠狼	1	0
食蟹獾	33(+2)	0	貂	3	0
水獺	1	0	臺灣黑熊	0	0
石虎	32(+7)	0			

依據畜衛所、興大及屏科大通報檢驗結果統計

*括號內數字為本月新增數量

111年11月野生動物狂犬病監測列表

序號	送檢日期	縣市	鄉鎮	動物別	FAT 檢測結果	確診日期 ^{註1}
1	11月9日	南投縣	埔里鎮	穿山甲	(-)	11月10日
2	11月11日	花蓮縣	花蓮市	蝙蝠	(-)	11月17日
3	11月17日	苗栗縣	南庄鄉	松鼠	(-)	11月24日
4	11月18日	基隆市	中山區	蝙蝠	(-)	11月24日
5	11月22日	雲林縣	虎尾鎮	蝙蝠	(-)	11月24日
6	11月7日	高雄市	內門區	穿山甲	(-)	11月29日
7	10月17日	臺南市	仁德區	白鼻心	(-)	11月1日
8	10月24日	彰化縣	埔鹽鄉	白鼻心	(-)	11月1日
9	11月3日	臺中市	和平區	白鼻心	(-)	11月3日
10	11月2日	臺東縣	臺東市	食蟹獾	(-)	11月3日
11	10月31日	南投縣	竹山鎮	石虎	(-)	11月3日
12	10月31日	苗栗縣	後龍鎮	石虎	(-)	11月3日
13	11月1日	花蓮縣	壽豐鄉	鼬獾	(-)	11月3日
14	11月4日	苗栗縣	苗栗市	石虎	(-)	11月10日

註1：依據畜衛所、興大及屏科大通報檢驗結果統計。

111年11月野生動物狂犬病監測列表

序號	送檢日期	縣市	鄉鎮	動物別	FAT 檢測結果	確診日期 ^{註1}
15	11月5日	宜蘭縣	南澳鎮	鼬獾	(-)	11月10日
16	11月11日	苗栗縣	苗栗市	石虎	(-)	11月17日
17	11月17日	南投縣	中寮鄉	鼬獾	(-)	11月17日
18	11月18日	臺中市	西屯區	白鼻心	(-)	11月24日
19	11月17日	屏東縣	恆春鎮	食蟹獾	(-)	11月24日
20	11月17日	嘉義縣	阿里山鄉	鼬獾	(-)	11月24日
21	11月22日	雲林縣	麥寮鄉	白鼻心	(-)	11月24日
22	11月19日	彰化縣	芬園鄉	石虎	(-)	11月24日
23	11月21日	彰化縣	和美鎮	石虎	(-)	11月24日
24	11月21日	臺東縣	綠島鄉	白鼻心	(-)	11月24日
25	11月23日	臺東縣	池上鄉	白鼻心	(-)	11月24日
26	11月23日	臺南市	善化區	白鼻心	(-)	11月24日
27	11月23日	雲林縣	古坑鄉	白鼻心	(-)	11月24日
28	11月23日	苗栗縣	卓蘭鎮	鼬獾	(-)	11月24日

註1：依據畜衛所、興大及屏科大通報檢驗結果統計。

111年11月野生動物狂犬病監測列表

序號	送檢日期	縣市	鄉鎮	動物別	FAT 檢測結果	確診日期 ^{註1}
29	11月23日	苗栗縣	卓蘭鎮	鼬獾	(-)	11月24日
30	11月23日	苗栗縣	泰安鄉	鼬獾	(-)	11月24日
31	11月23日	苗栗縣	泰安鄉	鼬獾	(-)	11月24日
32	11月23日	苗栗縣	大湖鄉	鼬獾	(-)	11月24日
33	11月23日	苗栗縣	苑裡鎮	石虎	(-)	11月24日
34	10月28日	宜蘭縣	大同鄉	鼬獾	(-)	11月30日
35	10月28日	宜蘭縣	冬山鄉	白鼻心	(-)	11月30日
36	10月31日	新竹市	東區	白鼻心	(-)	11月30日
37	10月31日	苗栗縣	苗栗市	鼬獾	(-)	11月30日
38	10月31日	苗栗縣	通霄鎮	白鼻心	(-)	11月30日
39	11月2日	基隆市	中正區	白鼻心	(-)	11月30日
40	11月2日	苗栗縣	獅潭鄉	白鼻心	(-)	11月30日
41	11月3日	苗栗縣	頭屋鄉	鼬獾	(-)	11月30日
42	11月8日	苗栗縣	通霄鎮	鼬獾	(-)	11月30日

註1：依據畜衛所、興大及屏科大通報檢驗結果統計。

111年11月野生動物狂犬病監測列表

序號	送檢日期	縣市	鄉鎮	動物別	FAT 檢測結果	確診日期 ^{註1}
43	11月2日	新竹縣	竹東鎮	鼬獾	(-)	11月30日
44	11月2日	新竹縣	峨眉鄉	鼬獾	(-)	11月30日
45	11月14日	苗栗縣	苑裡鎮	鼬獾	(-)	11月30日
46	11月24日	宜蘭縣	宜蘭市	白鼻心	(-)	11月30日
47	11月2日	苗栗縣	頭份市	鼬獾	(-)	11月30日
48	11月2日	苗栗縣	公館鄉	鼬獾	(-)	11月30日
49	11月17日	南投縣	魚池鄉	鼬獾	(+)	11月24日

註1：依據畜衛所、興大及屏科大通報檢驗結果統計。



111年11月犬貓狂犬病監測列表

序號	送檢日期	縣市	動物別	FAT 檢測結果	確診日期 ^{註1}
1	11月1日	屏東縣	犬	(-)	11月10日
2	11月7日	苗栗縣	犬	(-)	11月10日
3	11月7日	苗栗縣	犬	(-)	11月10日
4	11月16日	高雄市	犬	(-)	11月24日
5	11月16日	高雄市	犬	(-)	11月24日
6	11月16日	高雄市	犬	(-)	11月24日
7	11月16日	高雄市	犬	(-)	11月24日
8	11月16日	高雄市	犬	(-)	11月24日
9	11月16日	高雄市	犬	(-)	11月24日
10	11月16日	高雄市	犬	(-)	11月24日
11	11月16日	高雄市	犬	(-)	11月24日
12	11月16日	高雄市	犬	(-)	11月24日
13	11月16日	高雄市	犬	(-)	11月24日
14	11月16日	高雄市	犬	(-)	11月24日

註1：依據畜衛所通報檢驗結果統計。

111年11月犬貓狂犬病監測列表

序號	送檢日期	縣市	動物別	FAT 檢測結果	確診日期 ^{註1}
15	11月16日	高雄市	犬	(-)	11月24日
16	11月16日	高雄市	犬	(-)	11月24日
17	11月16日	高雄市	犬	(-)	11月24日
18	11月16日	高雄市	犬	(-)	11月24日
19	11月16日	高雄市	犬	(-)	11月24日
20	11月16日	高雄市	犬	(-)	11月24日
21	11月16日	高雄市	犬	(-)	11月24日
22	11月16日	高雄市	犬	(-)	11月24日
23	11月16日	高雄市	犬	(-)	11月24日
24	11月16日	高雄市	犬	(-)	11月24日
25	11月16日	高雄市	犬	(-)	11月24日
26	11月16日	高雄市	犬	(-)	11月24日
27	11月16日	高雄市	犬	(-)	11月24日
28	11月16日	高雄市	犬	(-)	11月24日

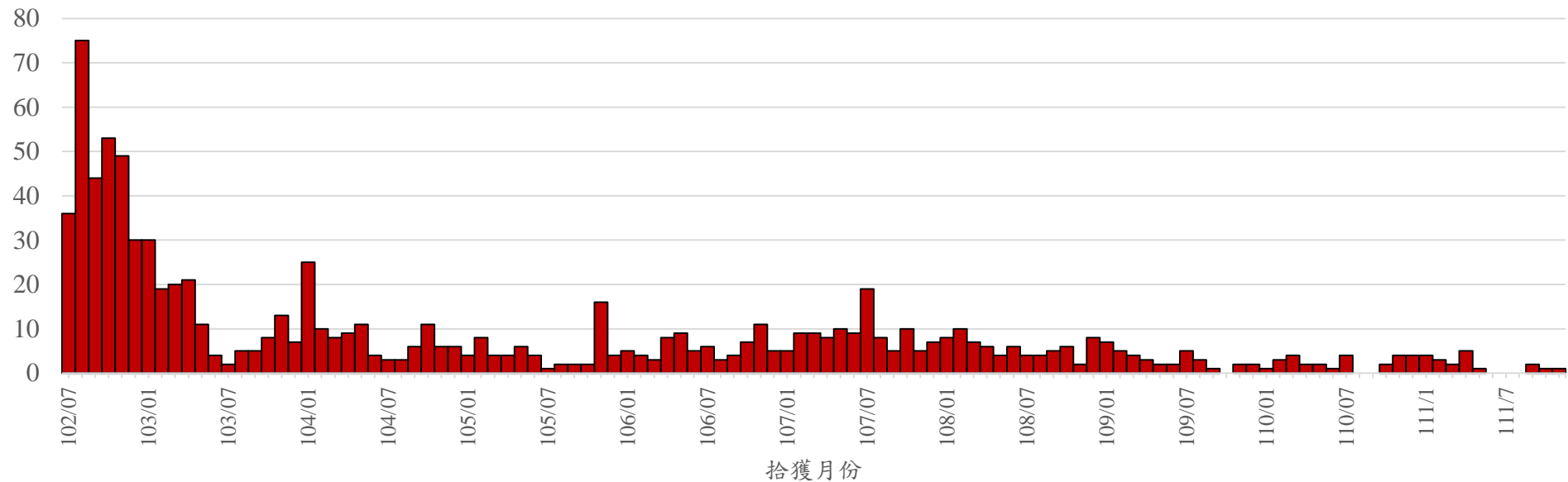
註1：依據畜衛所通報檢驗結果統計。

111年11月犬貓狂犬病監測列表

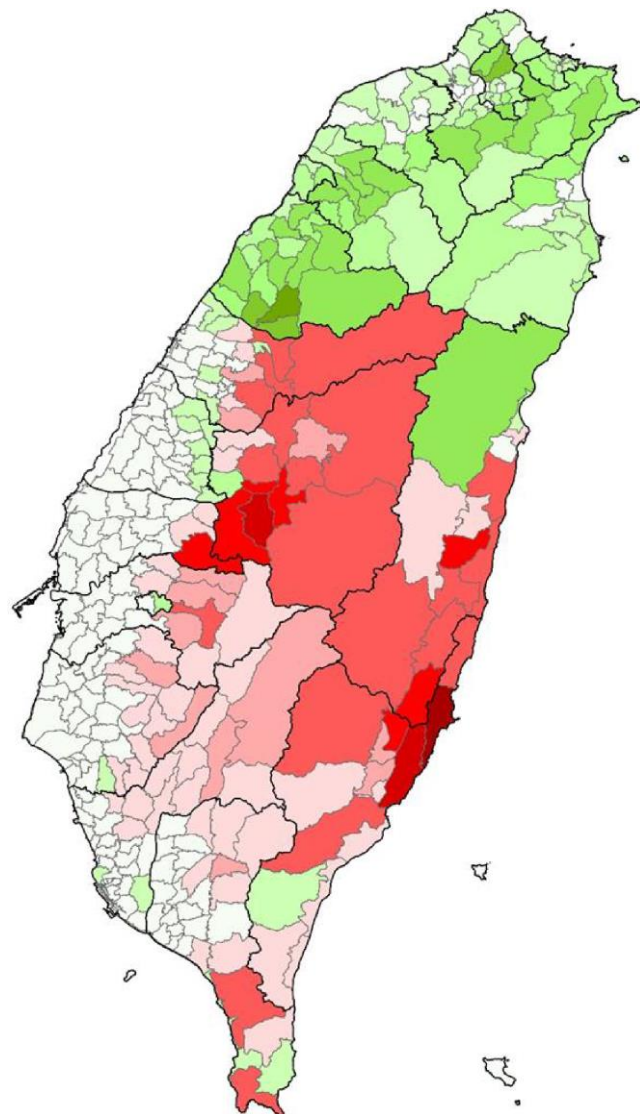
序號	送檢日期	縣市	動物別	FAT 檢測結果	確診日期 ^{註1}
29	11月16日	高雄市	犬	(-)	11月24日
30	11月16日	高雄市	犬	(-)	11月24日
31	11月16日	高雄市	犬	(-)	11月24日
32	11月18日	屏東縣	犬	(-)	11月24日




註1：依據畜衛所通報檢驗結果統計。

102至111年11月動物狂犬病陽性案例流行曲線圖

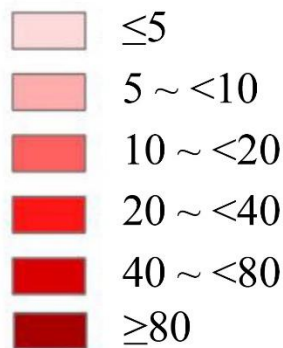


102至111年11月動物狂犬病陽性案例鄉鎮涵蓋9縣市89鄉鎮

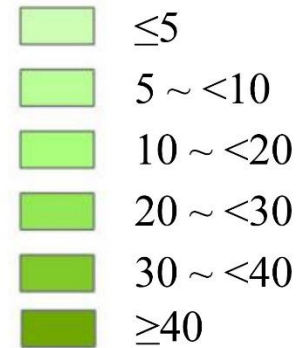


-  檢出狂犬病陽性案例累積數
-  檢出陰性鼬獾案例累積數
-  無檢驗資料(鼬獾)

➤ 狂犬病陽性案例累積數



➤ 陰性鼬獾案例累積數



102年迄今鼬獾送檢陽性率

年度	檢測件數	陽性數	陽性率
102	831	276	33%
103	243	147	60%
104	204	88	43%
105	138	42	30%
106	236	70	30%
107	282	110	39%
108	257	72	28%
109	235	40	17%
110	137	23	17%
111(1-11月)	125	21	17%



102年迄今通報確診狂犬病鼬獾抓咬傷人案件共82件

縣市別	案件數	鄉鎮
臺中市	3	東勢*1、和平*2
南投縣	18	仁愛*1、水里*3、竹山*4、埔里*1、鹿谷*7、中寮*1、國姓*1
雲林縣	1	古坑*1
嘉義縣	11	竹崎*2、梅山*3、中埔*2、大林*1、番路*3
臺南市	7	白河*3、東山*1、南化*1、關廟*2
高雄市	3	杉林*1、六龜*1、旗山*1
屏東縣	8	牡丹*1、恆春*1、獅子*3、瑪家*1、泰武*1、內埔*1
花蓮縣	15	玉里*2、光復*6、卓溪*2、富里*2、瑞穗*1、豐濱*2
臺東縣	16	成功*5、池上*4、卑南*1、東河*5、鹿野*1

歷年食肉目野生動物咬傷人類別統計表

動物別	狂犬病			合計
	陽性	陰性	未捕捉到	
鼬獾	82	12	10	104
白鼻心	0	9	8	17
黃鼠狼	0	1	0	1
合計	82	22	18	122

歷年食肉目野生動物咬傷人案件數量統計表

年度	陽性	陰性	未捕捉到	合計
102	9	3	0	12
103	12	2	0	14
104	4	2	0	6
105	9	1	2	12
106	13	1	5	19
107	15	2	0	17
108	7	3	1	11
109	5	4	5	14
110	5	3	4	12
111(1-11月)	3	1	1	5
合計	82	22	18	122

